

JAバンク福岡  
定期積金

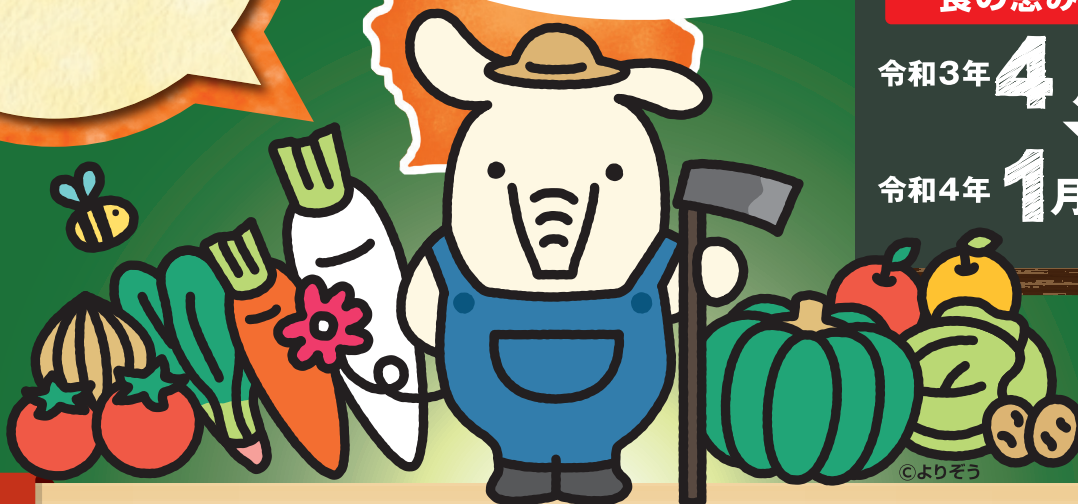
JAの  
定期積金

食の恵み

食の恵み取扱期間

令和3年 4月1日(木)

令和4年 1月31日(月)



新規ご契約の方 最大800名様に

福岡県産  
農産物を

抽選で

プレゼント!



1

お野菜・果物  
詰合せコース

※写真はイメージです。  
福岡県産の野菜・果物の詰合せ(3,000円相当)になります。  
野菜・果物の種類はお選び頂けません。



2

農産物加工品  
詰合せコース

※写真はイメージです。  
福岡県産の野菜・果物等を使用した加工品の詰合せ  
(3,000円相当)となります。加工品の種類はお選び頂けません。



3

福岡県産米  
コース

※写真はイメージです。福岡県産のお米(5kg)となります。  
種類(銘柄等)はお選び頂けません。

JAバンク福岡定期積金「食の恵み」ご契約時に懸賞品のコースをお選びください。福岡県産の農産物が抽選で当たります。

●取扱期間 / 令和3年4月1日～令和4年1月31日 【ご契約時期】第1期:令和3年4月1日～令和3年8月31日 第2期:令和3年9月1日～令和4年1月31日 ●特典(1)懸賞品 / 抽選で、ご契約時にご応募いただいた賞品をお届けします。●お野菜・果物詰合せコース ●農産物加工品詰合せコース ●県産米コース (2)当選本数 / 1期あたり最大で400本、第1期・第2期の合計で最大800本です。本数は、3つのコースの懸賞品の合計本数となります。●中途解約 / この定期積金は原則として期限前に中途解約することはできません。抽選前に中途解約された場合は、抽選権利は無効となります。また、中途解約の場合は、JA所定の中途解約利率が適用されます。●当選者の発表 / 懸賞品の送付をもって、当選者の発表とさせていただきます。●その他 / 本商品は貯金保険の対象です。同保険の範囲内で保護されます。詳しくはお近くのJAまでお問合せください。※賞品及び記載内容が、予告なく変更となる場合がございます。



# 選べる3コース

抽選で、ご契約時にご応募いただいた賞品をお届けします。



## 1 お野菜・果物 詰合せコース

※写真はイメージです。  
福岡県産の野菜・果物の詰合せ(3,000円相当)になります。  
野菜・果物の種類はお選び頂けません。



## 2 農産物加工品 詰合せコース

※写真はイメージです。  
福岡県産の野菜・果物等を使用した加工品の詰合せ(3,000円相当)となります。加工品の種類はお選び頂けません。



## 3 福岡県産米 コース

※写真はイメージです。福岡県産のお米(5kg)となります。  
種類(銘柄等)はお選び頂けません。

抽選等 スケジュール
---------------

	ご契約時期	抽選時期	懸賞品発送時期
第1期	令和3年4月1日～令和3年8月31日	令和3年9月	令和3年10月頃
第2期	令和3年9月1日～令和4年1月31日	令和4年2月	令和4年3月頃

商品情報概要
--------

商品名	JAバンク福岡定期積金「食の恵み」	適用金利	詳しくはお近くのJAまでお問合せください。 お利息(給付補填金)には、国税15.315%、地方税5%の税金がかかります。
ご利用いただける方	個人の方	取扱期間	令和3年4月1日～令和4年1月31日
商品の種類	定期積金(定額式)	中途解約	この定期積金は原則として期限前に中途解約することはできません。抽選前に中途解約された場合は、抽選権利は無効となります。また、中途解約の場合は、JA所定の中途解約利率が適用されます。
契約期間	2年以上		
契約金額	24万円以上		

### ご注意事項

- 懸賞品について／○ご契約時期の各期の抽選につき、お一人さまあたり当選は1本とします。○「お野菜・果物詰合せコース」および「農産物加工品詰合せコース」については、詰合せの農産物・商品の種類はお選びいただけません。福岡県産の農産物・農産物加工商品の詰合せとなります。「県産米コース」については、種類(銘柄等)はお選びいただけません。福岡県産のお米となります。
- 当選本数／1期あたり最大で400本、第1期・第2期の合計で最大800本です。本数は、3つのコースの懸賞品の合計本数となります。
- 当選者の発表／懸賞品の送付をもって、当選者の発表とさせていただきます。
- 懸賞品のお届け先／懸賞品は当JAへ届け出されている住所にお届けします。お客さまの転居先不明等によりお届けできない場合は、当選が無効となる場合があります。
- 個人情報の取扱いに関する重要事項
- 1.お客さまとお取引のあるJAは、福岡県信用農業協同組合連合会にお客さまの下記2.の個人情報を提供し、以下の目的のために当該個人情報を利用いたします。  
○懸賞品等の進呈対象者の確認および懸賞品等の発送 ○訪問、電話、宣伝物・印刷物の送付等による各種商品等のご案内○新商品・新サービスの開発等のための市場調査・分析
- 2.氏名、住所、電話番号、口座番号等の情報について、安全管理措置を講じたうえで取得・保有・利用いたします。
- 3.福岡県信用農業協同組合連合会は本懸賞品企画業務・発送業務の一部を外部業者に委託いたします。
- その他／本商品は貯金保険の対象です。同保険の範囲内で保護されます。詳しくはお近くのJAまでお問合せください。

JAとお取り引きのない方でもお気軽にご相談ください。詳しくはお近くのJAまでお問合せください。

・吉井支店	吉井町352-1	TEL 0943-75-5111
・浮羽支店	浮羽町朝田584-1	TEL 0943-77-2121
・田主丸支店	田主丸町豊城8-1	TEL 0943-72-2101